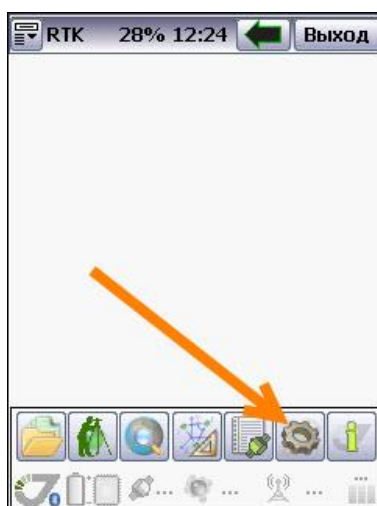


Инструкция по созданию стиля для работы с внешними радиомодемами SATEL в ПО Trasy

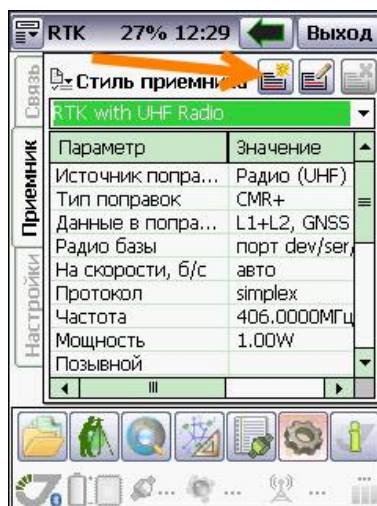
Существует два способа создания стиля для работы с внешними радиомодемами SATEL в ПО Trasy.

СПОСОБ №1

1. На контроллере заходите в подпрограмму RTK, далее нажимайте на иконку настройки стилей



2. Далее выбираете стиль на основе которого вы будете создавать свой и нажимаете кнопку как показано на рисунке ниже



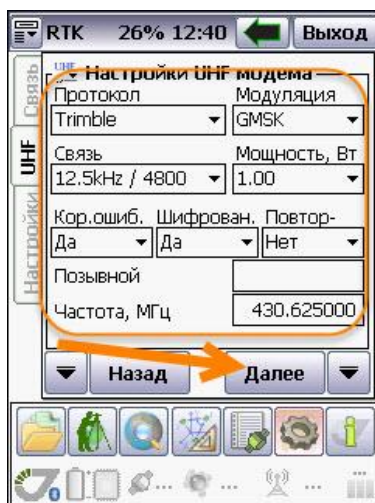
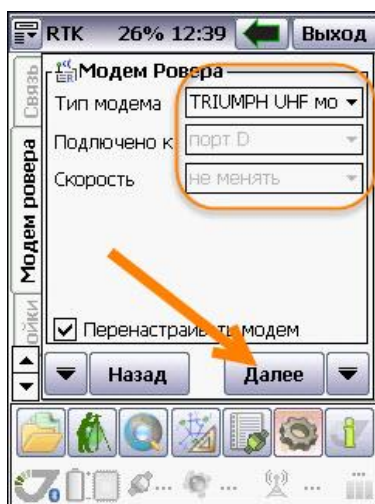
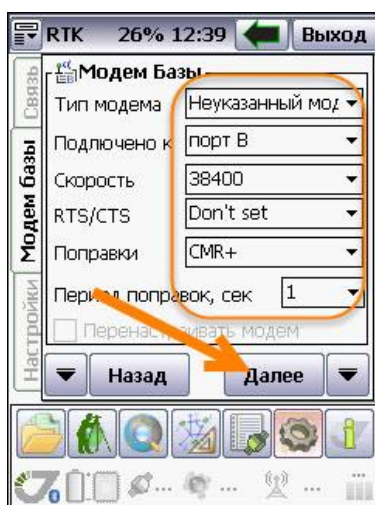
3. Меняем имя стиля на произвольное, но понятное вам и нажимаем «далее»

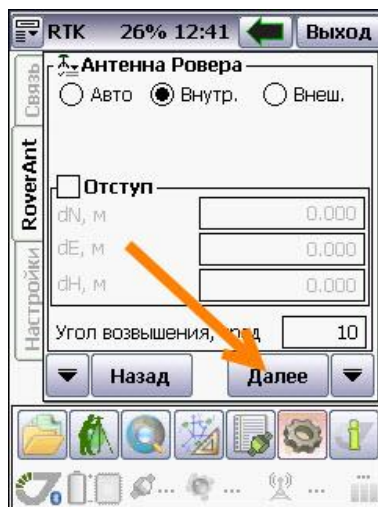
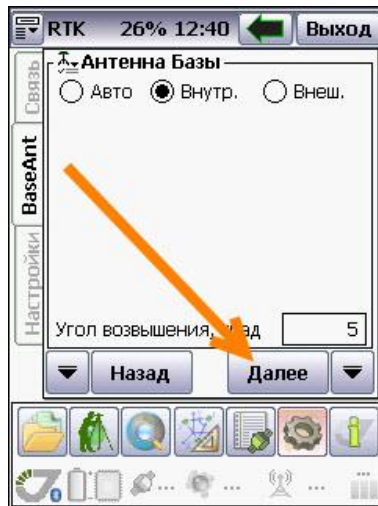
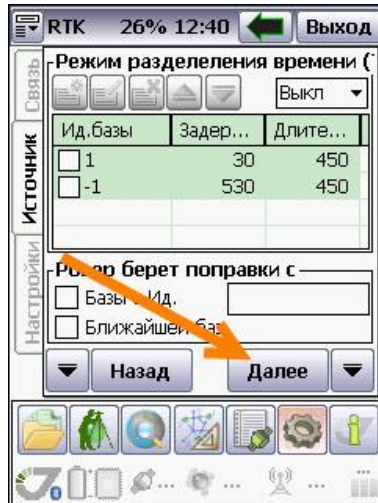


4. Выбираем источник поправок как указано на картинке ниже и нажимаем «далее»

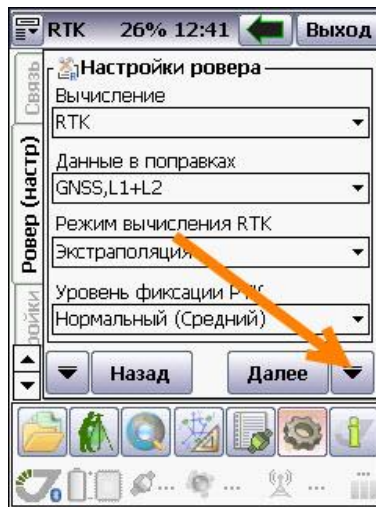


5. Здесь и далее по тексту изменяете выделенные области как показано на картинках

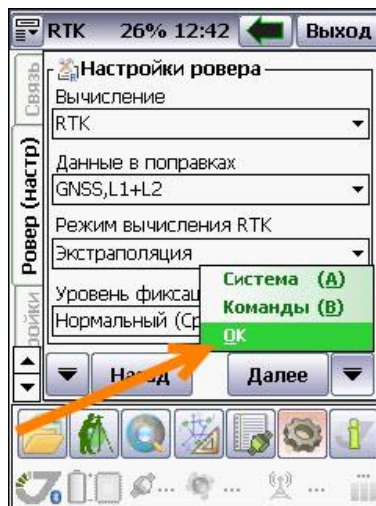




6. Нажимаем на кнопку со стрелочкой вниз как показано на рисунке



7. В выпавшем меню нажимаете «OK», а затем снова «OK»

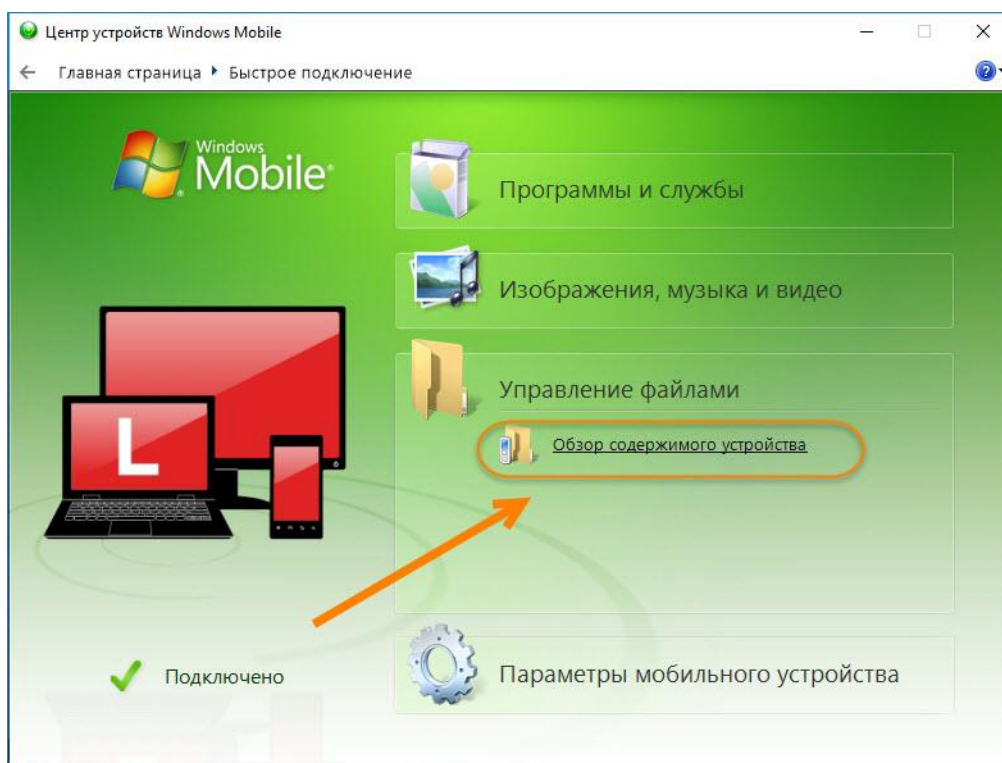
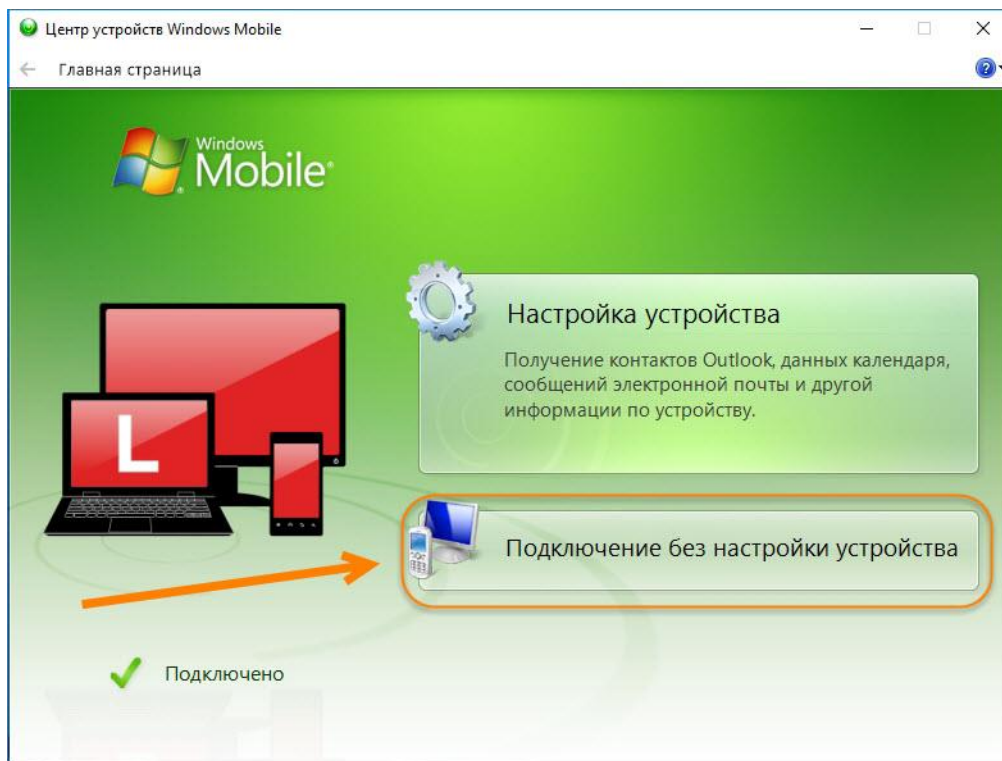


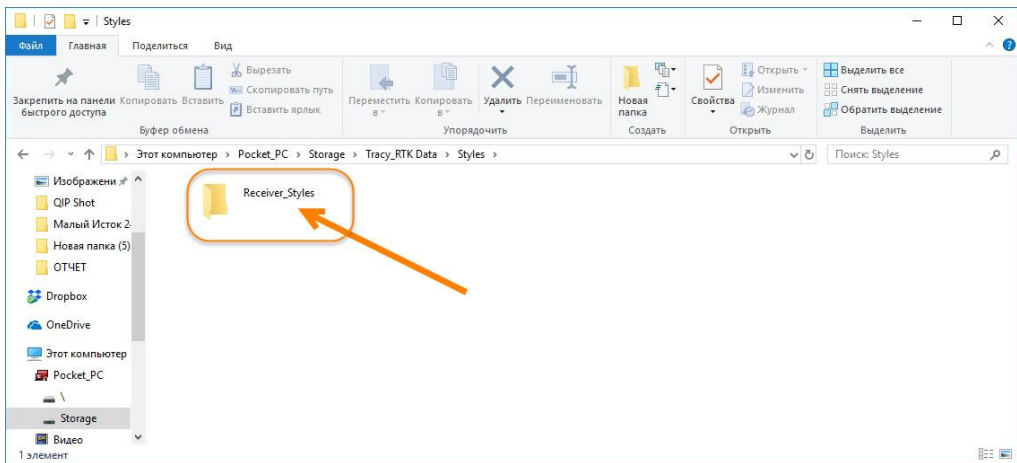
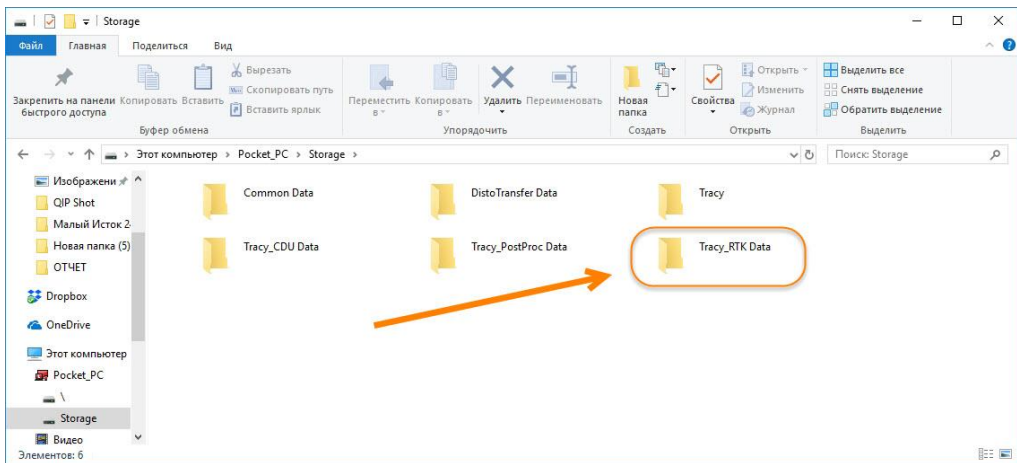
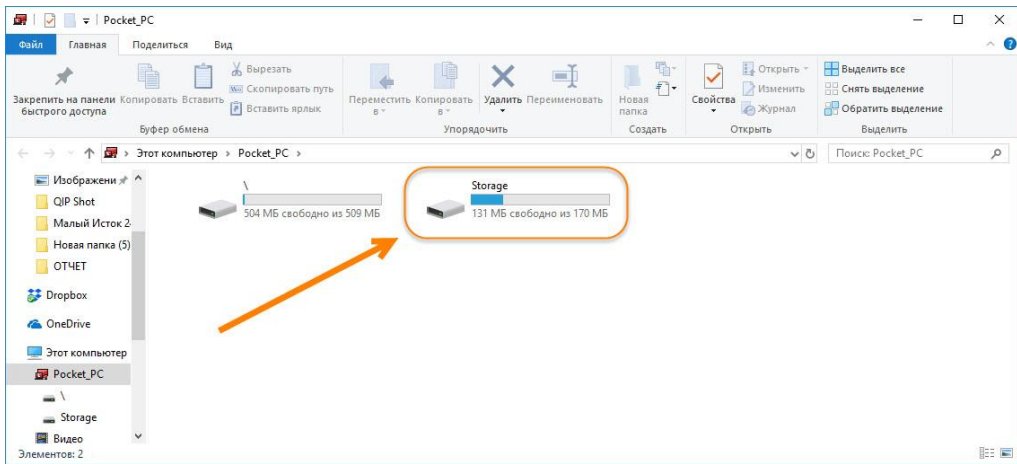
Стиль был создан, можете начинать работу.

СПОСОБ №2

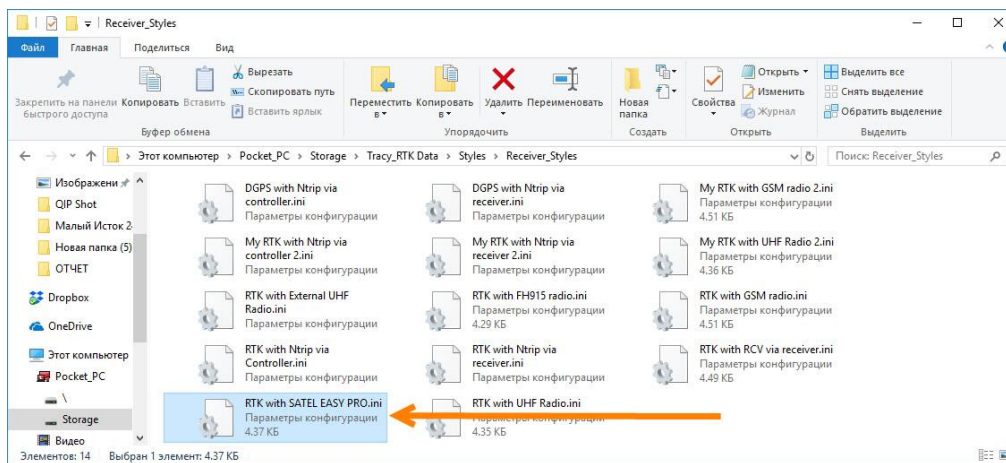
Для этого нужно запросить готовый файл с настройками у специалистов ООО «УГТ-Холдинг»

1. Соединяем контроллер с ПК. На ПК открываем центр мобильных устройств Windows. Заходим в директорию контроллера и следуем стрелкам на рисунках ниже





2. Далее копируем файл со стилем в открывшуюся папку



Теперь при загрузке Трасы в списке стилей появится стиль с таким же названием.